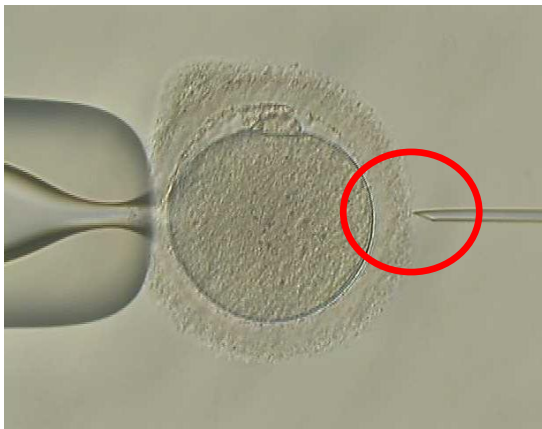


# 卵子に優しい顕微授精 「ピエゾICSI」を導入しました

顕微授精（ICSI）には大きく分けて2種類の方法があります。  
1つは従来から用いられているICSI、もう1つはピエゾICSI  
です。

当院では、顕微授精適応の全ての患者様に対して、ピエゾ  
ICSIを施行させていただきます。

従来のICSI



従来のICSIでは、スパイクのついたガラス管を卵細胞質に刺し、細胞膜を破る為、かなりの吸引圧をかけます。膜の弱い卵子は吸引のショックで死んでしまうことがあります。

ピエゾICSI



ピエゾICSIは、微細な振動によって卵子の透明帯および細胞膜を破ります。卵子を変形させることなく、透明帯を優しく穿孔します。



卵子に優しく  
正常受精率UP  
胚盤胞到達率UP